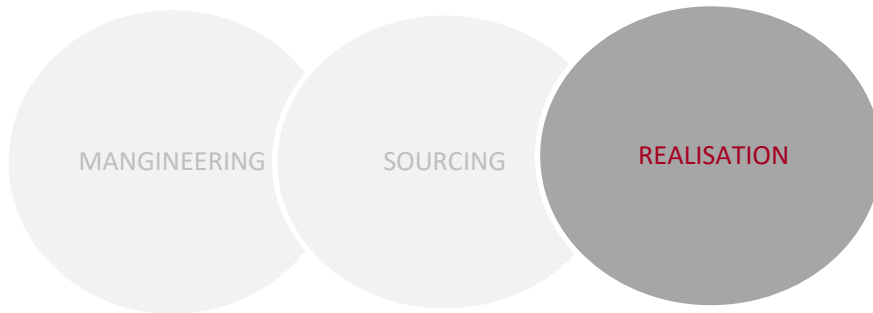




# PLANTtech

CONSTRUCTION



*... Ihre neue Anlage - Ihr Teilgewerk!  
Unsere ganzheitlichen Lösungen.*





**WIR WISSEN NICHT NUR IN DER THEORIE WO VON WIR  
SPRECHEN – WIR SETZEN ES AUCH IN DER PRAXIS UM!**

*„Mit INDUSTRIAL REALISATION liefern wir Ihnen Industrieanlagen „State of the Art“.*

*Wir behaupten mit Stolz, dass das Umsetzen von herausfordernden Projekten in einer schwierigen Umgebung unser Tagesgeschäft ist.“*

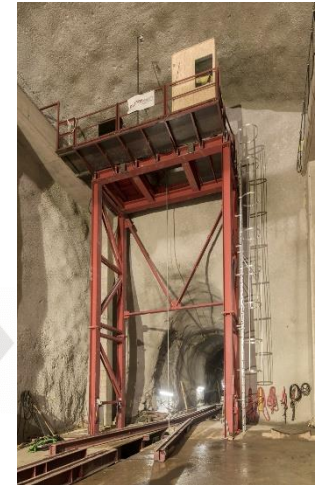
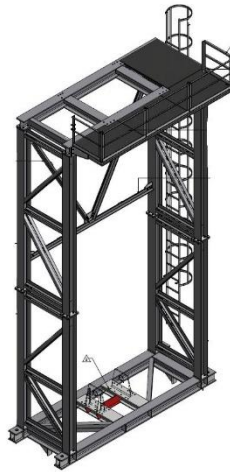
**Die Aufrechterhaltung der Wettbewerbsfähigkeit in der Produktion  
ist ein Schlüssel des Erfolgs!**





## *Legen Sie Ihre Investitionsprojekte in unsere Hände!*

- *ANLAGEN- / PROZESSOPTIMIERUNG*
- *PRODUKTHANDLING und SONDERLÖSUNGEN*
- *SICHERHEITSTECHNISCHE UM- / NACHRÜSTUNG*



*Unabhängig ob Modernisierung oder Neubau, wir sind Ihr Partner für  
Beratung, Beschaffung und Umsetzung Ihrer Projekte.*

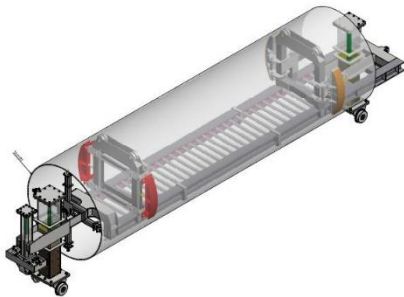




**Wir für Sie in BRANCHEN...**

**Wir übernehmen Ihr Projekt in folgenden Branchen:**

- **BAU- UND BAUSTOFFINDUSTRIE**
- **ROHSTOFFGEWINNUNG – FÖRDERUNG UND AUFBEREITUNG**
- **ENERGIEWIRTSCHAFT**
- **METALLGEWINNUNG UND VERARBEITUNG**

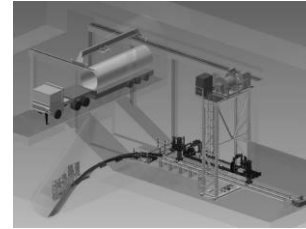
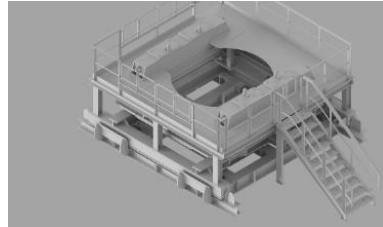


**Unsere Expertise von Theorie und Praxis wird zu Ihrem Vorteil!**

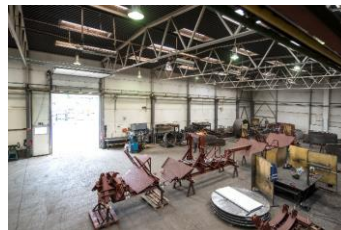




- Ein **gut durchdachtes Konzept** ist die Basis für Ihre interne Projektfreigabe.
- Die **Qualität der Feinplanung und der Kundeninput** in dieser Phase bestimmen maßgeblich das Endergebnis.



- Die **Kommunikation** zwischen den unterschiedlichen Fachbereichen ist in der Realisierungsphase das Um und Auf.
- Anlagen „**State of the Art**“ sind bei uns Standard.

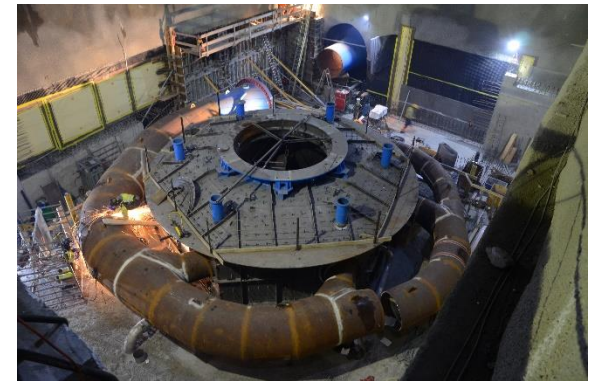
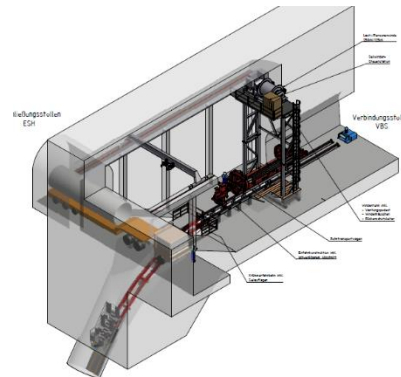


**Unser Servicegedanke ist Ihr Mehrwert!**





- **Lieferung und Montage im DRUCKROHRLEITUNGSBAU**
- **(SCHACHT) BEFAHRUNGSANLAGEN, PERSONEN-/LASTTRANSPORT**
- **STAHLWASSERBAU- und TURBINENVORMONTAGE**



***Wir haben viele Stärken, aber darin sind wir unschlagbar!***





## **Wir sprechen Sie an,**

- *weil wir einen Partner wollen, der eine partnerschaftliche Kunden- /Lieferanten-  
beziehung schätzt.*
- *weil Sie einen Partner wollen, der sich mit einem hohen Maß an Professionalität  
und bestem Service auszeichnet.*



**Sind Sie bereit für einen neuen gemeinsamen Weg?**